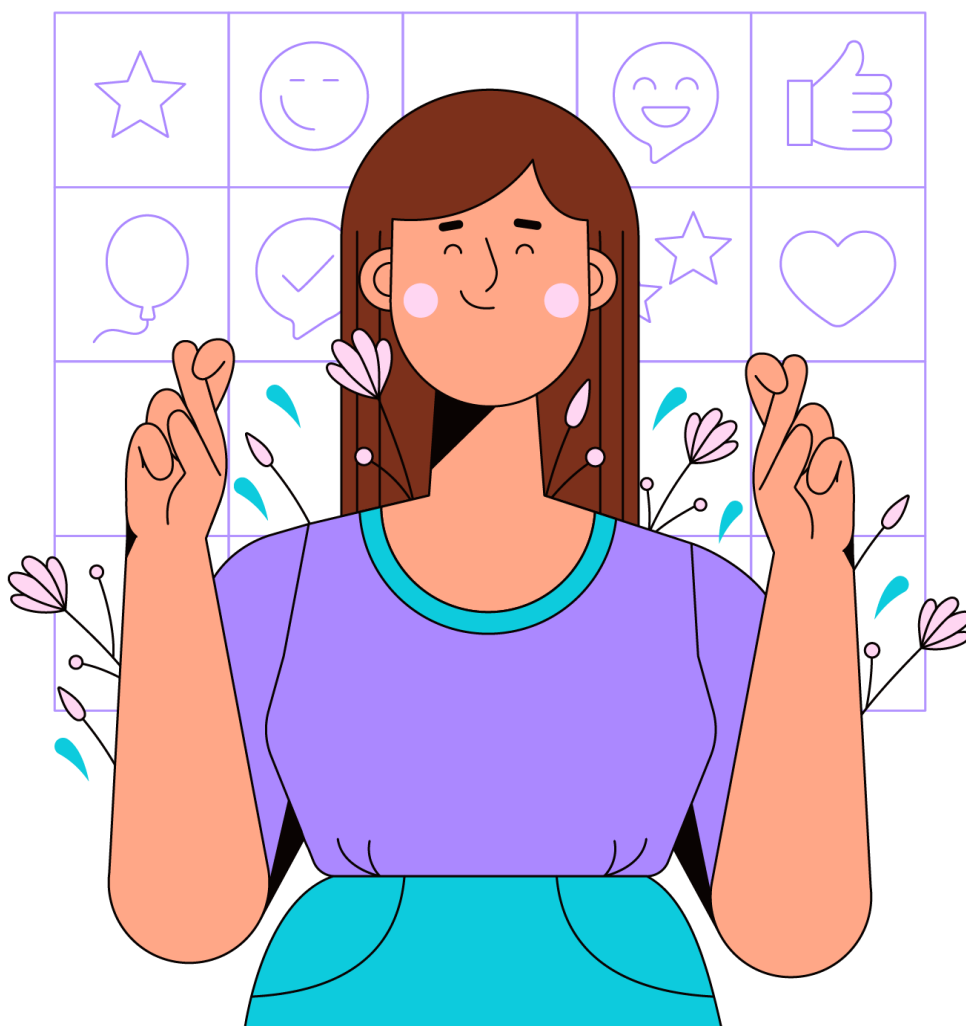


## Πρότυπο Αποτελεσμάτων Έρευνας Ψηφιακής Ευημερίας PERMA



## Πρότυπο Αποτελεσμάτων Έρευνας Ψηφιακής Ευημερίας PERMA

### Πληροφορίες για το σχολείο

- Όνομα σχολείου: \_\_\_\_\_
- Ημερομηνία έρευνας: \_\_\_\_\_
- Διεξήχθη από: \_\_\_\_\_
- Συμμετέχοντες: Εκπαιδευτικοί: \_\_\_\_\_ Μαθητές: \_\_\_\_\_ Γονείς: \_\_\_\_\_

### Σύνοψη αποτελεσμάτων δείκτη PERMA

#### Αποτελέσματα εκπαιδευτικών

Τομέας PERMA	Μέση βαθμολογία (1-5)	Κατάσταση	Επίπεδο προτεραιότητας
Θετικά συναισθήματα	_____	Χρειάζεται προσοχή / Καλή / Άριστη	Υψηλή / Μέτρια / Χαμηλή
Εμπλοκή	_____	Χρειάζεται προσοχή / Καλή / Άριστη	Υψηλή / Μέτρια / Χαμηλή
Σχέσεις	_____	Χρειάζεται προσοχή / Καλή / Άριστη	Υψηλή / Μέτρια / Χαμηλή
Νόημα	_____	Χρειάζεται προσοχή / Καλή / Άριστη	Υψηλή / Μέτρια / Χαμηλή
Επίτευξη	_____	Χρειάζεται προσοχή / Καλή / Άριστη	Υψηλή / Μέτρια / Χαμηλή

#### Αποτελέσματα μαθητών

Τομέας PERMA	Μέση βαθμολογία (1-5)	Κατάσταση	Επίπεδο προτεραιότητας
Θετικά συναισθήματα	_____	Χρειάζεται προσοχή / Καλή / Άριστη	Υψηλή / Μέτρια / Χαμηλή
Εμπλοκή	_____	Χρειάζεται προσοχή / Καλή / Άριστη	Υψηλή / Μέτρια / Χαμηλή
Σχέσεις	_____	Χρειάζεται προσοχή / Καλή / Άριστη	Υψηλή / Μέτρια / Χαμηλή

Τομέας PERMA	Μέση βαθμολογία (1-5)	Κατάσταση	Επίπεδο προτεραιότητας
Νόημα	_____	Χρειάζεται προσοχή / Καλή / Άριστη	Υψηλή / Μέτρια / Χαμηλή
Επίτευξη	_____	Χρειάζεται προσοχή / Καλή / Άριστη	Υψηλή / Μέτρια / Χαμηλή

**Οδηγός βαθμολόγησης:**

- Βαθμολογία 1-2: Χρειάζεται προσοχή (υψηλή προτεραιότητα)
- Βαθμολογία 3: Καλή (Μέτρια προτεραιότητα - περιθώρια βελτίωσης)
- Βαθμολογία 4-5: Άριστη (Χαμηλή προτεραιότητα - διατήρηση/κοινοποίηση πρακτικών)

**Βασικά ευρήματα ομάδων εστίασης****Ομάδα εστίασης εκπαιδευτικών**

Ημερομηνία: \_\_\_\_\_ Συμμετέχοντες: \_\_\_\_\_

**Κύρια θέματα που εντοπίστηκαν:**

1. \_\_\_\_\_
2. \_\_\_\_\_
3. \_\_\_\_\_

**Σημαντικές φράσεις:**

- « \_\_\_\_\_ »
- « \_\_\_\_\_ »
- « \_\_\_\_\_ »

**Συγκεκριμένες προκλήσεις που αναφέρθηκαν:**

- Ανάγκες τεχνολογικής κατάρτισης
- Θέματα διαχείρισης χρόνου
- Προβλήματα τεχνικής υποστήριξης
- Δυσκολίες στην εμπλοκή των μαθητών
- Ανησυχίες σχετικά με την ισορροπία μεταξύ επαγγελματικής και προσωπικής ζωής
- Άλλο: \_\_\_\_\_

**Ομάδα εστίασης μαθητών**

Ημερομηνία: \_\_\_\_\_ Συμμετέχοντες: \_\_\_\_\_

**Κύρια θέματα που εντοπίστηκαν:**

1. \_\_\_\_\_
2. \_\_\_\_\_
3. \_\_\_\_\_

**Σημαντικές φράσεις:**

- « \_\_\_\_\_ »
- « \_\_\_\_\_ »
- « \_\_\_\_\_ »

**Συγκεκριμένες προκλήσεις που αναφέρθηκαν:**

- Δυσκολία στην κατανόηση των ψηφιακών εργαλείων
- Υπερβολικός χρόνος μπροστά στην οθόνη
- Ανησυχίες για την ασφάλεια στο διαδίκτυο
- Προβλήματα απόσπασης της προσοχής
- Τεχνικά προβλήματα
- Άλλο: \_\_\_\_\_

**Ομάδα εστίασης γονέων (εάν πραγματοποιήθηκε)**

**Ημερομηνία:** \_\_\_\_\_ **Συμμετέχοντες:** \_\_\_\_\_

**Κύρια θέματα που εντοπίστηκαν:**

1. \_\_\_\_\_
2. \_\_\_\_\_
3. \_\_\_\_\_

**Κύρια θέματα ανησυχίας:**

- Χρόνος χρήσης οθόνης στο σπίτι
- Ασφάλεια στο διαδίκτυο
- Επίδραση στις ακαδημαϊκές επιδόσεις
- Επικοινωνία με το σχολείο
- Υποστήριξη της ψηφιακής μάθησης
- Άλλο: \_\_\_\_\_

---

**Συνδυαστική ανάλυση: Συνθέτοντας τη συνολική εικόνα**

Τομείς στους οποίους συμπίπτουν οι βαθμολογίες PERMA και τα ευρήματα των ομάδων εστίασης

Τομέας PERMA με χαμηλή βαθμολογία: \_\_\_\_\_

Ευρήματα ομάδας εστίασης: \_\_\_\_\_ Επεξήγηση:  
\_\_\_\_\_

Τομέας PERMA με χαμηλή βαθμολογία: \_\_\_\_\_

Ευρήματα ομάδας εστίασης: \_\_\_\_\_ Επεξήγηση:  
\_\_\_\_\_

**Μη αναμενόμενα ευρήματα**

Τι έδειξαν οι αριθμοί: \_\_\_\_\_

Τι αποκάλυψαν οι ομάδες εστίασης: \_\_\_\_\_

Γιατί αυτό έχει σημασία: \_\_\_\_\_  
\_\_\_\_\_

**Ανάγκες και κενά που εντοπίστηκαν**

**Ανάγκες υψηλής προτεραιότητας (άμεση αντιμετώπιση)**

1. **Ανάγκη:** \_\_\_\_\_  
**Αποδεικτικά στοιχεία:** Βαθμολογία PERMA: \_\_\_\_\_ Θέμα ομάδας εστίασης: \_\_\_\_\_  
**Αντίκτυπος:** Ποιοι επηρεάζονται και πώς;  
\_\_\_\_\_
2. **Ανάγκη:** \_\_\_\_\_  
**Αποδεικτικά στοιχεία:** Βαθμολογία PERMA: \_\_\_\_\_ Θέμα ομάδας εστίασης: \_\_\_\_\_  
**Αντίκτυπος:** Ποιοι επηρεάζονται και πώς;  
\_\_\_\_\_

**Ανάγκες μέτριας προτεραιότητας (αντιμετώπιση εντός της χρονιάς)**

1. **Ανάγκη:** \_\_\_\_\_  
**Αποδεικτικά στοιχεία:** \_\_\_\_\_
2. **Ανάγκη:** \_\_\_\_\_  
**Αποδεικτικά στοιχεία:** \_\_\_\_\_

**Πλεονεκτήματα που πρέπει να διατηρηθούν και να κοινοποιηθούν**

1. **Δυνατό σημείο:** \_\_\_\_\_  
**Αποδεικτικά στοιχεία:** \_\_\_\_\_
2. **Δυνατό σημείο:** \_\_\_\_\_

Αποδεικτικά στοιχεία: \_\_\_\_\_

---

**Προτεινόμενα επόμενα βήματα**

**Άμεσες ενέργειες (εντός 1 μήνα)**

- \_\_\_\_\_
- \_\_\_\_\_
- \_\_\_\_\_

**Βραχυπρόθεσμοι στόχοι (εντός 3 μηνών)**

- \_\_\_\_\_
- \_\_\_\_\_
- \_\_\_\_\_

**Μακροπρόθεσμοι στόχοι (εντός 1 έτους)**

- \_\_\_\_\_
  - \_\_\_\_\_
  - \_\_\_\_\_
- 

**Σχέδιο παρακολούθησης**

Ημερομηνία επόμενης αξιολόγησης δείκτη PERMA: \_\_\_\_\_

Ημερομηνία επόμενης ομάδας εστίασης: \_\_\_\_\_

Ημερομηνία ελέγχου προόδου: \_\_\_\_\_

Υπεύθυνος: \_\_\_\_\_

---

**Πρόσθετες σημειώσεις και παρατηρήσεις**

---

---

---

---

---

---

Πρότυπο συμπληρώθηκε από: \_\_\_\_\_ Ημερομηνία: \_\_\_\_\_

